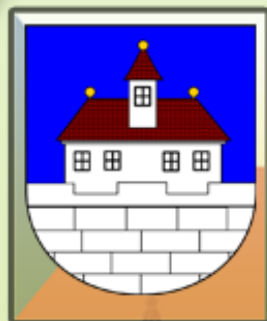


Gmina Bystrzyca Kłodzka

Oferta Inwestycyjna



Alcaniz



Usti



Kaźmierz



Amberg



Laissey



Massa Martana

Położenie geograficzne i informacje o gminie



Gmina Bystrzyca Kłodzka - Oferta Inwestycyjna

- Województwo Dolnośląskie
- Powiat Kłodzki
- Strategiczne położenie: droga krajowa nr 33 łączy; Wrocław - Pragę - Wiedeń. Jest główną osią transportową i rozwojową Dolnego Śląska oraz ważnym punktem na szlaku transportowym wiodącym do Republiki Czeskiej, Austrii i dalej na Bałkany.
- Obszar gminy: 338 km²
 - największy w powiecie kłodzkim
 - jedna z większych gmin w województwie dolnośląskim (około 1,7% powierzchni)
 - miasto stanowi 3,25% powierzchni gminy
- 31 sołectw, 41 wsi
- Liczba ludności: około 20.000



źródło: Google Maps

Gmina posiada charakter miejsko-wiejski. Graniczy z gminami: Polanica Zdrój, Stronie Śląskie, Lądek Zdrój, Międzylesie i Szczytna. Zachodni obszar gminy jest częścią granicy państwa z Republiką Czeską.



Gmina Bystrzyca Kłodzka - Oferta Inwestycyjna

Gmina Bystrzyca Kłodzka jest to teren atrakcyjny turystycznie o urozmaiconej rzeźbie terenu, ze znakomitymi szlakami turystycznymi i krajobrazowymi.

Na terenie gminy znajdują się: rezerwat Wodospadu Wilczki, Śnieżnicki Park Krajobrazowy, Uzdrowisko Długopole Zdrój, stacja klimatyczna Międzygórze, Obszar Chronionego Krajobrazu Gór Bystrzyckich i Orlickich oraz źródła wód mineralnych.





Bystrzyca Kłodzka - miasto

Bystrzyca Kłodzka



Gmina Bystrzyca Kłodzka - Oferta Inwestycyjna

Bystrzyca Kłodzka jest miastem, które zachowało historyczny, średniowieczny układ urbanistyczny, z wieloma cennymi zabytkami.



foto: M.Kozber



Gmina Bystrzyca Kłodzka - Oferta Inwestycyjna

Najważniejszymi zabytkami w mieście są:

Ratusz



Muzeum Filumenistyczne



Wieża Rycerska



Figura Trójcy Świętej



Pręgierz



Wieża Kłodzka





Gmina Bystrzyca Kłodzka - Oferta Inwestycyjna

Najważniejsze zabytki:

Brama Wodna



**Kościół Świętego Michała
Archanioła**



Kościół Świętego Floriana



Wójtostwo



Mury Obronne



**Pomnik Świętego
Jana Nepomucena**





Bystrzyca Kłodzka - atrakcje turystyczne



Gmina Bystrzyca Kłodzka - Oferta Inwestycyjna



Bystrzyca Kłodzka - wolny czas



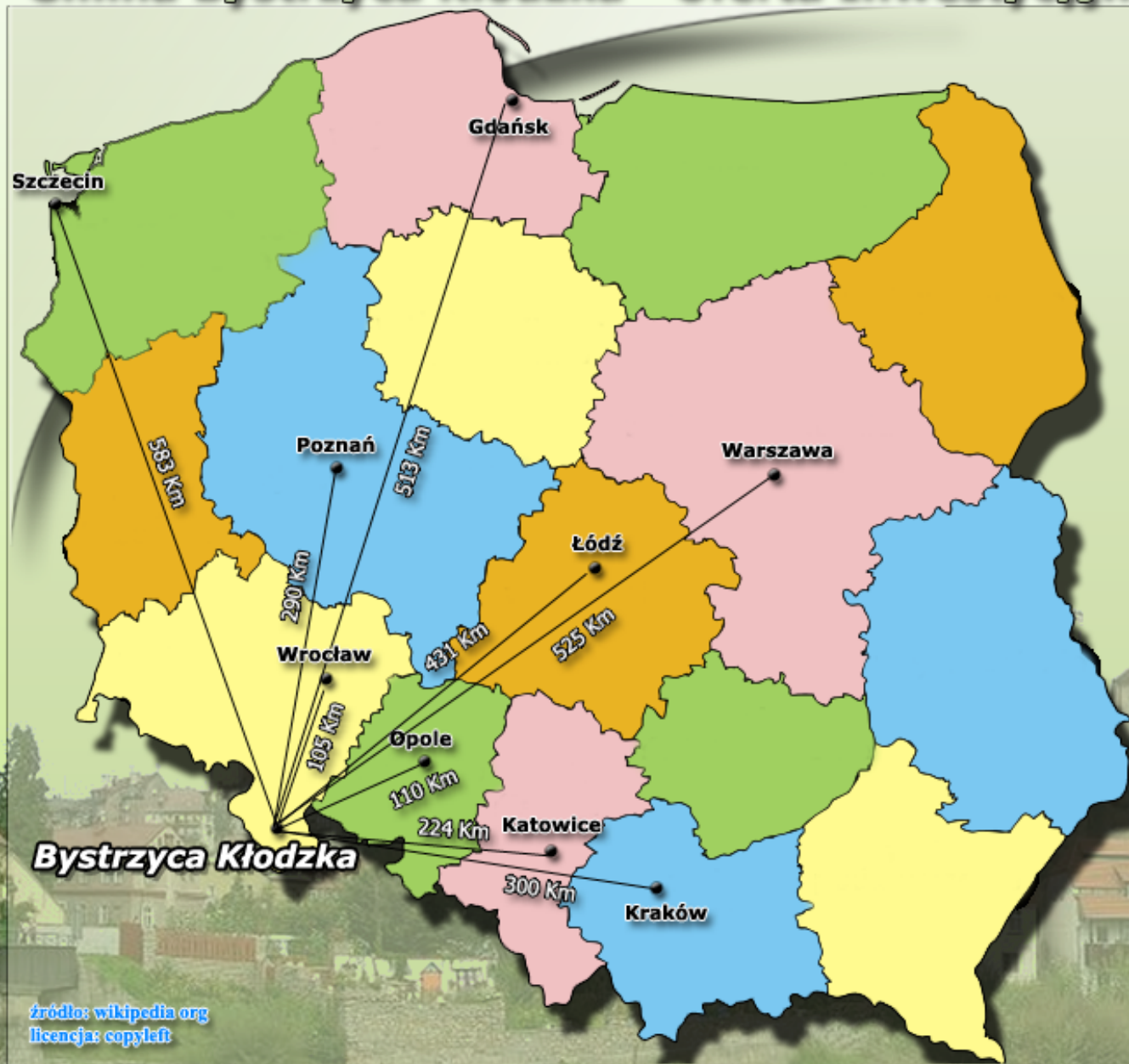
Gmina Bystrzyca Kłodzka - Oferta Inwestycyjna



Bystrzyca Kłodzka - ważne odległości



Gmina Bystrzyca Kłodzka - Oferta Inwestycyjna



Odległości:

- Wrocław: 105 Km
- Kraków: 300 Km
- Warszawa: 432 Km
- Gdańsk: 513 Km
- Łódź: 431 Km
- Katowice: 224 Km
- Opole: 110 Km
- Szczecin: 583 Km
- Poznań: 290 Km



Bystrzyca Kłodzka - położenie w Europie



Gmina Bystrzyca Kłodzka - Oferta Inwestycyjna



- Bystrzyca Kłodzka - Praga : 191 Km
- Bystrzyca Kłodzka - Wiedeń: 380 Km
- Bystrzyca Kłodzka - Berlin: 433 Km
- Bystrzyca Kłodzka - Paryż: 1241 Km
- Bystrzyca Kłodzka - Mediolan: 1062 Km
- Bystrzyca Kłodzka - Amsterdam: 1053 Km
- Bystrzyca Kłodzka - Bruksela: 1161 Km
- Bystrzyca Kłodzka - Wilno: 1020 Km
- Bystrzyca Kłodzka - Moskwa: 1760 Km
- Bystrzyca Kłodzka - Kijów: 1400 Km



Bystrzyca Kłodzka - przejścia graniczne



Gmina Bystrzyca Kłodzka - Oferta Inwestycyjna

Odległości do przejść granicznych:

- Boboszów - Dolni Lipka: 22 Km
- Kudowa Słone - Nachod: 44 Km
- Zgorzelec - Görlitz: 253 Km

GÖRLITZ ● ZGORZELEC

Województwo Dolnośląskie

NACHOD ● KUDOWA SŁONE

BYSTRZYCA KŁODZKA

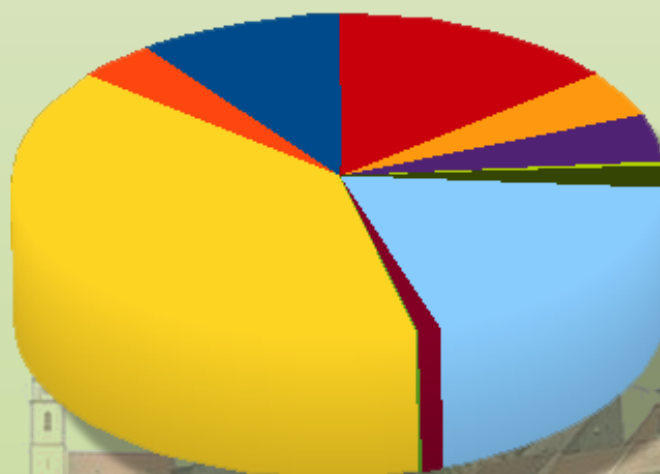
BOBOSZÓW

DOLNI LIPKA



Udział branż w gospodarce gminy

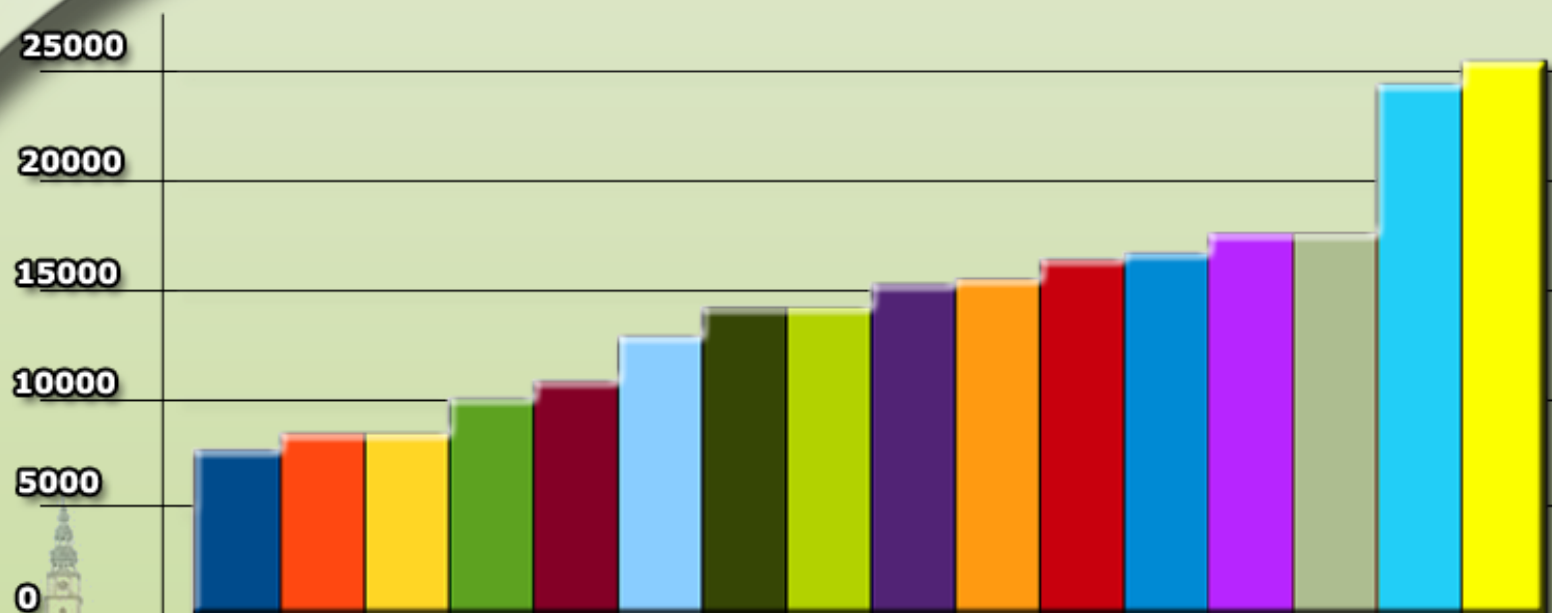
Stan na: 31.12.2008 r.



-  Handel (509)
-  Pozostałe usługi materialne (233)
-  Usługi niematerialne (186)
-  Budownictwo (128)
-  Transport (62)
-  Leśnictwo (59)
-  Gastronomia (49)
-  Produkcja wyrobów (30)
-  Hotelarstwo (14)
-  Rolnictwo (4)
-  Hodowla (2)



Średnie ceny gruntów w złotych dla poszczególnych województw w IV kwartale 2008:



źródło: GUS



Bezrobocie w powiecie kłodzkim

Gmina Bystrzyca Kłodzka - Oferta Inwestycyjna



Liczba bezrobotnych z podziałem na gminy



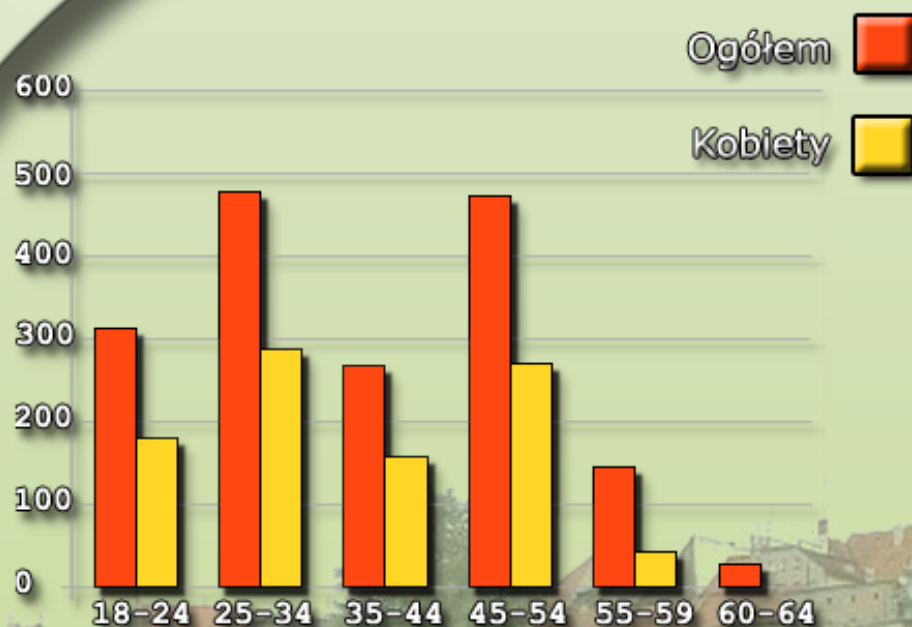
Nowa Ruda - 2424
Radków - 678
Kudowa Zdrój - 721
Szczytna - 538
Lewin Kłodzki - 171
Polanica Zdrój - 478
Kłodzko - 3330
Duszniki Zdrój - 430
Łądek Zdrój - 561
Stronie Śląskie - 770
Międzyzlesie - 788
Bystrzyca Kłodzka - 1707



Gmina Bystrzyca Kłodzka - Oferta Inwestycyjna

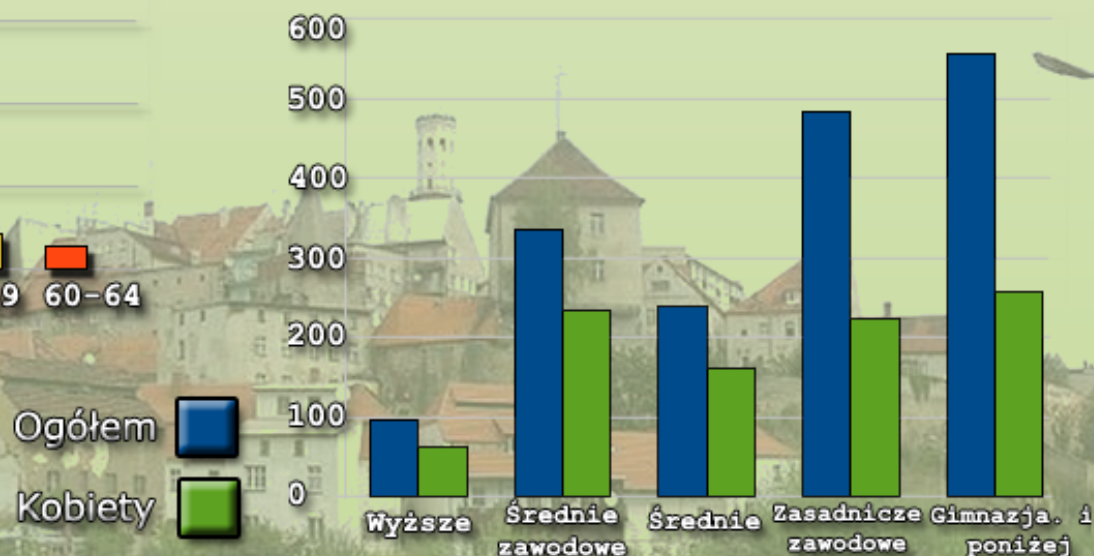
Bezrobocie w gminie według wieku:

Stan na 31.12.2008 r.



Bezrobocie w gminie według poziomu wykształcenia :

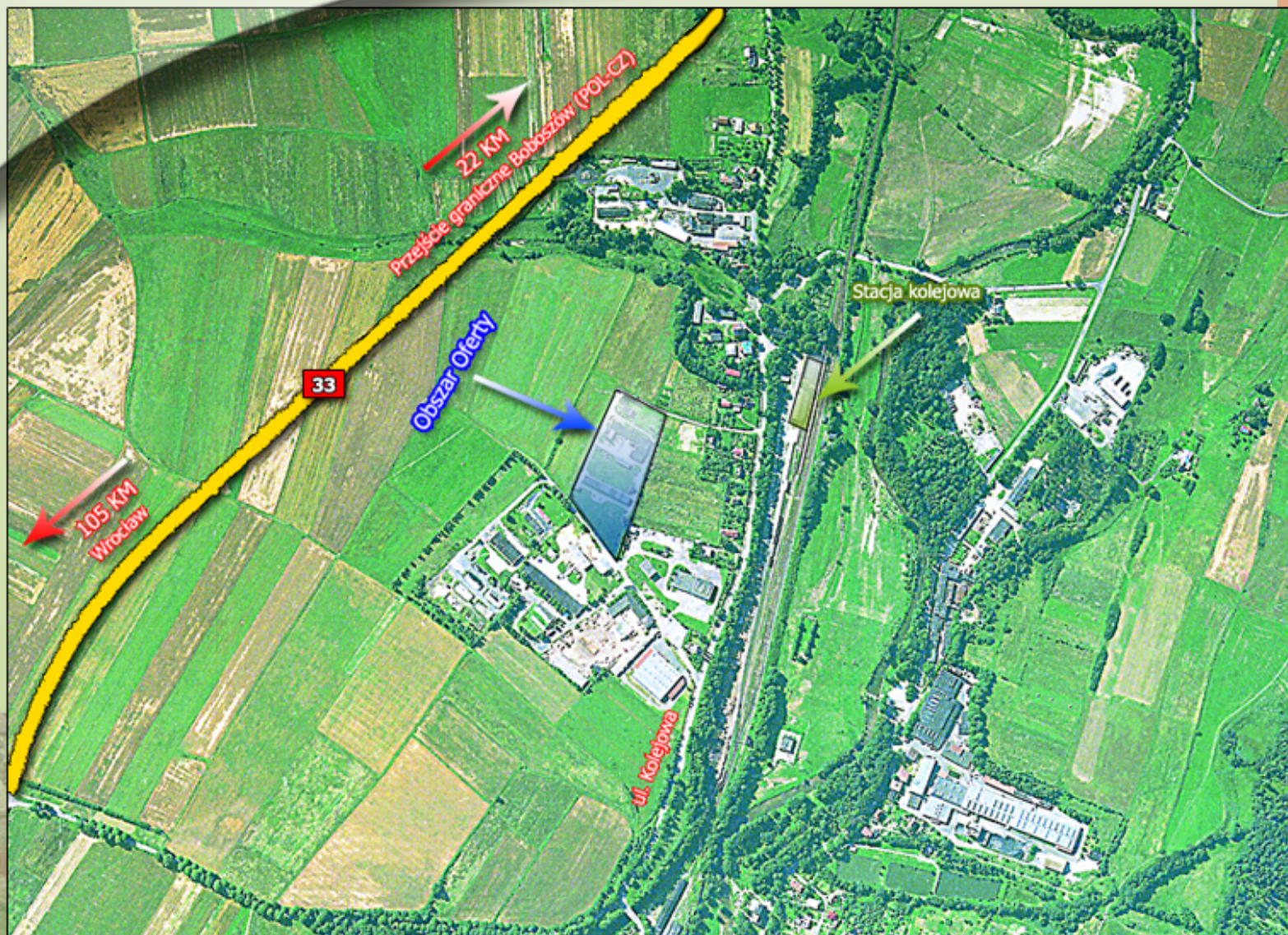
Stan na 31.12.2008 r.



źródło: Powiatowy Urząd Pracy w Kłodzku



Gmina Bystrzyca Kłodzka - Oferta Inwestycyjna





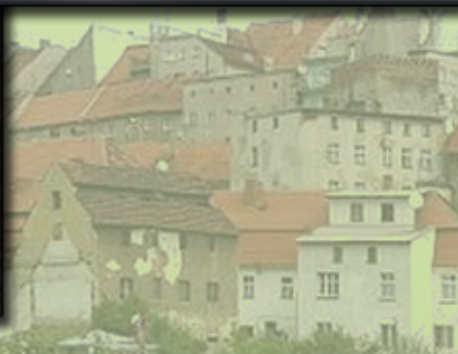
Bystrzyca Kłodzka - teren strefy

Bystrzyca Kłodzka

Gmina Bystrzyca Kłodzka - Oferta Inwestycyjna



Droga krajowa nr 33





Dane o podstrefie WSSE "INVEST PARK" w Bystrzycy Kłodzkiej



Dokładne dane oferenta	Nazwa właściciela	Gmina Bystrzyca Kłodzka
	Adres	ul. Sienkiewicza 6 57-500 Bystrzyca Kłodzka
	Telefon	(074) 811 76 00, 811 76 05
	Fax	(074) 811 15 88
	Adres e-mail	burmistrz@bystrzycaklodzka.pl
Położenie działki	Nazwa miejsca	Obręb Niedźwiedna
	Miasto/Gmina	Bystrzyca Kłodzka
	Powiat	Kłodzki
	Województwo	Dolnośląskie
	Maks. dostępna pow.	1,8470 ha
	Kształt działki	Prostokątna
	Tereny dla poddostawców	Brak





Dane o podstrefie WSSE "INVEST PARK" w Bystrzycy Kłodzkiej:

Informacje dotyczące nieruchomości	Właściciel	Gmina Bystrzyca Kłodzka
	Rodzaj własności	Własność gminy
	Ograniczenia własności	Brak
	Przeznaczenie	Obszary produkcyjno - usługowe
Charakterystyka gruntów	Klasyfikacja gruntów	lly pylaste, zwiertzelina gliniasta, podłoże ze skały miękkiej spękanej
	Różnica poziomów terenu	0,5%
	Dotychczasowe użytkowanie	Obszary produkcyjno - usługowe (przemysł budowlany, drzewny)
	Zanieczyszczenia wód	Nie występują
	Materiały odpadowe	Nie występują
	Poziom wód podziemnych	Nie występują do głębokości 3,5 m
	Ryzyko wystąpienia zalań i wstrząsów podziemnych	Nie występują
	Gazociąg	Brak
	Drzewa / zadrzewienia	Brak
	Ograniczenia ekologiczne	Uciążliwość w granicach działki



Dane o podstrefie WSSE "INVEST PARK" w Bystrzycy Kłodzkiej:

Budynki / ograniczenia budowlane	<i>Procent zabudowy wg Planu Zagospodarow, Przestrz, Ograniczenia wysokości budynków</i>	60%
	<i>Strefa buforowa</i>	Brak
	<i>Inne zakłady w pobliżu lokalizacji</i>	Składy materiałów budowlanych, Stacja Paliw
	<i>Droga dojazdowa do działki</i>	Ul. Kolejowa oraz droga powiatowa nr 392
Połączenia transportowe /odległości/	<i>Autostrada/droga krajowa</i>	Droga krajowa nr 33
	<i>Kolej</i>	Stacja Bystrzyca Kłodzka Miasto Odległość 1,5 km
	<i>Bocznica kolejowa</i>	Stacja Bystrzyca Kłodzka Przedmieście Odległość 1,5 km
	<i>Najbliższe lotnisko międzynarodowe</i>	Wrocław Strachowice 110 km
	<i>Najbliższy port morski (handlowy)</i>	Szczecin ok. 500 km
	<i>Najbliższe miasto wojewódzkie</i>	Wrocław 110 km



Gmina Bystrzyca Kłodzka - Oferta Inwestycyjna

Dane o podstrefie WSSE "INVEST PARK" w Bystrzycy Kłodzkiej:

Cena	Cena Gruntu	Do uzgodnienia
Podatek od nieruchomości	<i>Ziemia o kwalifikacji przemysłowej</i>	1,8470 ha
	<i>Budynki przemysłowe</i>	Występują
Ułatwienia dla inwestorów	<p>Dobrze przygotowane tereny pod inwestycje</p> <p>Zwolnienia z podatków od nieruchomości w przypadku rozpoczęcia działalności gospodarczej oraz zatrudnienie osób z terenu gminy</p> <p>Ulgi podatkowe dla inwestorów strategicznych</p> <p>Pomoc w załatwieniu spraw formalno – prawnych związanych z uruchomieniem działalności na terenie podstrefy</p>	






Dane o podstrefie WSSE "INVEST PARK" w Bystrzycy Kłodzkiej:

Istniejąca infrastruktura 	Elektryczność	
	Napięcie (kV)	20kV – linia napowietrzna w pobliżu nieruchomości
	Osiągalna moc (MW)	
	Odległość od podłączenia	25 m
	Energia Ciepła	Nie przewiduje się zasilania w zewnętrzną energię ciepłą
	Gaz	
	Rodzaj	Gaz przewodowy
	Odległość od podłączenia	350 m
	Średnica rury (mm)	200
	Wydajność (Nm³/h)	390
Telekomunikacja		
Linie analogowe	Możliwość podłączenia	
Linie cyfrowe	Możliwość podłączenia	



Gmina Bystrzyca Kłodzka - Oferta Inwestycyjna

Dane o podstrefie WSSE "INVEST PARK" w Bystrzycy Kłodzkiej:

Istniejąca infrastruktura 	Woda (przemysłowa i pitna)	
	Odległość od podłączenia	100 m z ul. Kolejowej
	Średnica rury (mm)	25 m
	Wydajność na dzień (m³/h)	8
	Kanalizacja	
	Wydajność na dzień (m³/dzień)	Szacunkowa wielkość ok. 40-50 m ³ /d
	Średnica rury (mm)	Na odcinku od Strefy do ul. Kolejowej przewiduje się wykonanie sieci o średnicy 200
	Odpady	Gmina posiada wysypisko komunalne o powierzchni 3,68 ha
Oczyszczalnia ścieków	Długość kolektora z terenu strefy do oczyszczalni wynosi ok. 2 km alternatywą dla kolektora sanitarnego jest wykonanie lokalnej oczyszczalni ścieków.	



Gmina Bystrzyca Kłodzka - Oferta Inwestycyjna

Wałbrzyska Specjalna Strefa Ekonomiczna „INVEST - PARK”

została ustanowiona na 20 lat, tj. do 29 maja 2017 r. W okresie tym przedsiębiorcy inwestujący na terenie WSSE mogą uzyskać pomoc publiczną z tytułu kosztów nowej inwestycji lub z tytułu utworzenia nowych miejsc pracy, w związku z realizacją nowej inwestycji w postaci ulgi w podatku dochodowym.

Grunty włączone do **Wałbrzyskiej Specjalnej Strefy Ekonomicznej** stanowią własność WSSE lub gmin - współników spółki, mają uregulowany stan prawny (są wolne od obciążeń), a zgodnie z planem zagospodarowania przestrzennego są terenami przemysłowymi. Zarząd nad tymi gruntami sprawuje WSSE „INVEST-PARK” Sp. z o.o., która przeprowadza procedurę, aż do wydania zezwolenia na prowadzenie działalności gospodarczej na terenie strefy i sprzedaży gruntów. Wszystkie czynności związane z zakupem działek budowlanych i uzyskaniem zezwolenia na prowadzenie działalności gospodarczej na terenie strefy, uprawniającego do otrzymania pomocy publicznej dokonywane są w jednym miejscu.

Gmina Bystrzyca Kłodzka - Oferta Inwestycyjna

Wałbrzyska Specjalna Strefa Ekonomiczna „INVEST - PARK”

W przypadku korzystania przez Inwestora z pomocy publicznej z tytułu kosztów nowej inwestycji, do kosztów tych zalicza się wydatki będące:

- ceną nabycia gruntów lub prawa ich użytkowania wieczystego,
- ceną nabycia albo kosztem wytworzenia we własnym zakresie środków trwałych, pod warunkiem zaliczenia ich do składników majątku podatnika (w przypadku przedsiębiorcy innego niż mały i średni środki te powinny być nowe),
- kosztem rozbudowy lub modernizacji istniejących środków trwałych,
- ceną nabycia wartości niematerialnych i prawnych związanych z technologią poprzez nabycie praw patentowych, licencji, know-how lub nie opatentowanej wiedzy technicznej, przy czym w przypadku przedsiębiorców innych niż mali i średni koszty te uwzględnia się w kosztach kwalifikujących się do objęcia pomocą w wysokości nie przekraczającej 50% wartości kosztów kwalifikujących się do objęcia pomocą.



Wałbrzyska Specjalna Strefa Ekonomiczna „INVEST - PARK”

Koszty związane z nabyciem aktywów objętych najmem albo dzierżawą, innych niż grunty, budynki i budowle, uwzględnia się jedynie w przypadku, gdy najem albo dzierżawa ma postać **leasingu finansowego** oraz obejmuje zobowiązanie do nabycia aktywów z chwilą upływu okresu najmu lub dzierżawy. W odniesieniu do najmu albo dzierżawy gruntów, budynków i budowli najem albo dzierżawa musi trwać przez okres co najmniej **5 lat** od przewidywanego terminu zakończenia projektu inwestycyjnego, a w przypadku małych i średnich przedsiębiorstw – przez okres co najmniej **3 lat**.



Gmina Bystrzyca Kłodzka - Oferta Inwestycyjna

Wałbrzyska Specjalna Strefa Ekonomiczna „INVEST - PARK”

W przypadku korzystania przez Inwestora z pomocy publicznej z tytułu kosztów nowej inwestycji, może on uzyskać pomoc w wysokości do **50%** kosztów inwestycji kwalifikujących się do objęcia pomocą w przypadku **woj. opolskiego i lubuskiego** natomiast **40%** w **woj. dolnośląskim oraz wielkopolskim**. Przy czym przedsiębiorca nie może przenieść w jakiejkolwiek formie własności składników majątku, z którymi były związane wydatki inwestycyjne – przez okres **5 lat** (w przypadku małych i średnich przedsiębiorstw – **3 lat**) od dnia wprowadzenia do ewidencji środków trwałych oraz wartości niematerialnych i prawnych, w rozumieniu przepisów o podatku dochodowym i musi prowadzić działalność gospodarczą przez okres nie krótszy niż **5 lat** (w przypadku małych i średnich przedsiębiorstw przez okres nie krótszy niż **3 lata**) od momentu zakończenia inwestycji. Minimalna wysokość kosztów inwestycyjnych, o których mowa powyżej, wynosi 100 000 Euro. Ponadto warunkiem udzielenia pomocy z tyt. nowej inwestycji jest udział środków własnych przedsiębiorcy rozumianych jako środki, które nie zostały uzyskane w ramach udzielonej mu pomocy, wynoszących co najmniej 25% całkowitych kosztów inwestycji. Przez inwestycję rozumie się inwestycję w środki trwałe i wartości niematerialne i prawne, związaną z utworzeniem lub rozbudową przedsiębiorstwa. Nie dopuszcza się pomocy przeznaczonej na inwestycje odtworzeniowe.

Gmina Bystrzyca Kłodzka - Oferta Inwestycyjna

Wałbrzyska Specjalna Strefa Ekonomiczna „INVEST - PARK”

Pomoc publiczna uzyskiwana z różnych źródeł podlega sumowaniu i nie może przekroczyć 50% w przypadku woj. opolskiego i lubuskiego oraz 40% w przypadku woj. dolnośląskiego oraz wielkopolskiego wielkości poniesionych kwalifikowanych kosztów inwestycji lub dwuletnich kosztów pracy pracowników nowo zatrudnionych. W przypadku **małego przedsiębiorcy** pomoc publiczna nie może przekroczyć:

- 60% w woj. dolnośląskim oraz wielkopolskim,
- 70% w woj. opolskim i lubuskim,

w przypadku **średniego przedsiębiorcy**:

- 50 % w woj. dolnośląskim i wielkopolskim,
- 60% w woj. opolskim i lubuskim

wielkości poniesionych kosztów inwestycji lub dwuletnich kosztów pracy pracowników nowo zatrudnionych.

W przypadku pomocy udzielanej przedsiębiorcy na realizację dużego projektu inwestycyjnego (koszty kwalifikujące się do objęcia pomocą publiczną przekraczają 50.000.000 Euro) maksymalną wielkość pomocy ustala się według wzoru:

$$I = R \times (50.000.000 \text{ Euro} + 0,5 \times B + 0,34 \times C)$$

I – wielkość pomocy dużego projektu inwestycyjnego

R – intensywność pomocy dla obszaru lokalizacji inwestycji

B – wielkość kosztów inwestycji kwalifikujących się do objęcia pomocą powyżej 50.000.000 Euro nie przekraczającą 100.000.000 Euro

C – wielkość kosztów inwestycji kwalifikujących się do objęcia pomocą przekraczającą 100.000.000 €



Bystrzyca Kłodzka - dane teleadresowe

Gmina Bystrzyca Kłodzka - Oferta Inwestycyjna



Zapraszamy do Gminy Bystrzyca Kłodzka

Urząd Miasta i Gminy Bystrzyca Kłodzka

ul. Henryka Sienkiewicza 6

57 - 500 Bystrzyca Kłodzka

Tel. (074) 8 117-605

Fax (074) 8 111-588

e-mail: burmistrz@bystrzycaklodzka.pl

www: <http://bip.ug-bystrzycaklodzka.dolnyslask.pl/>